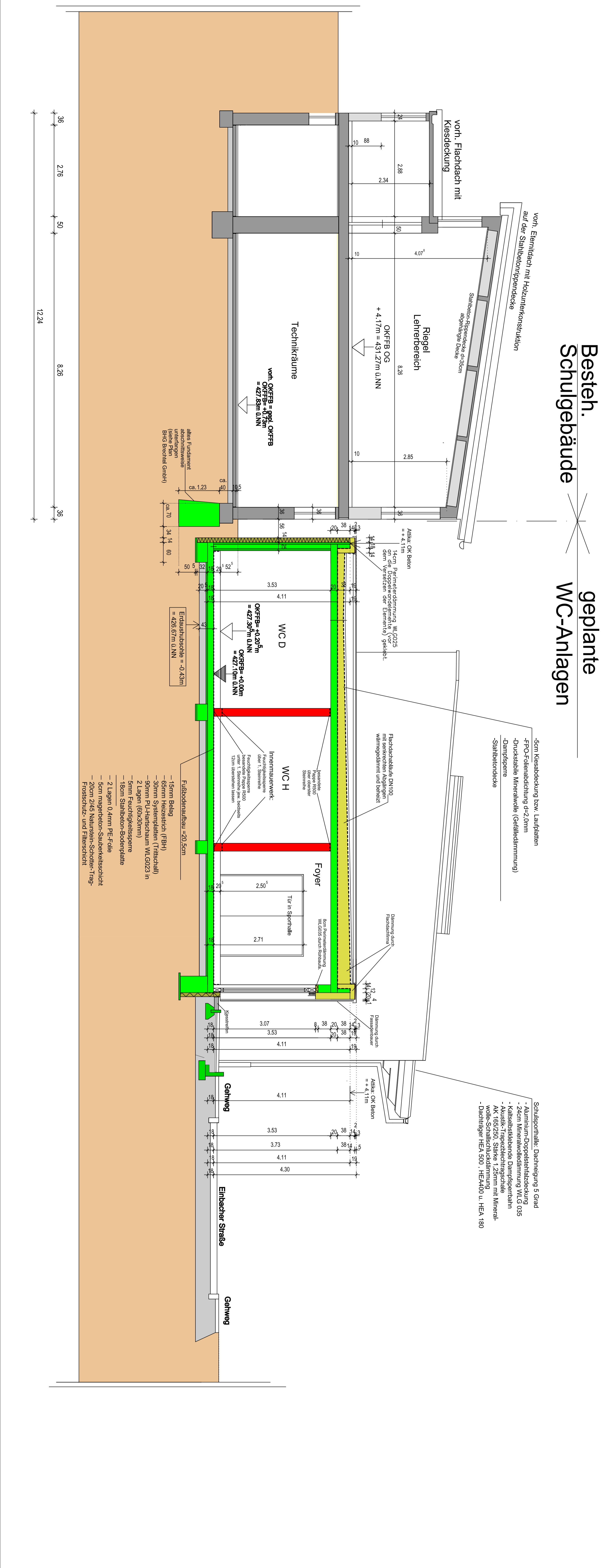


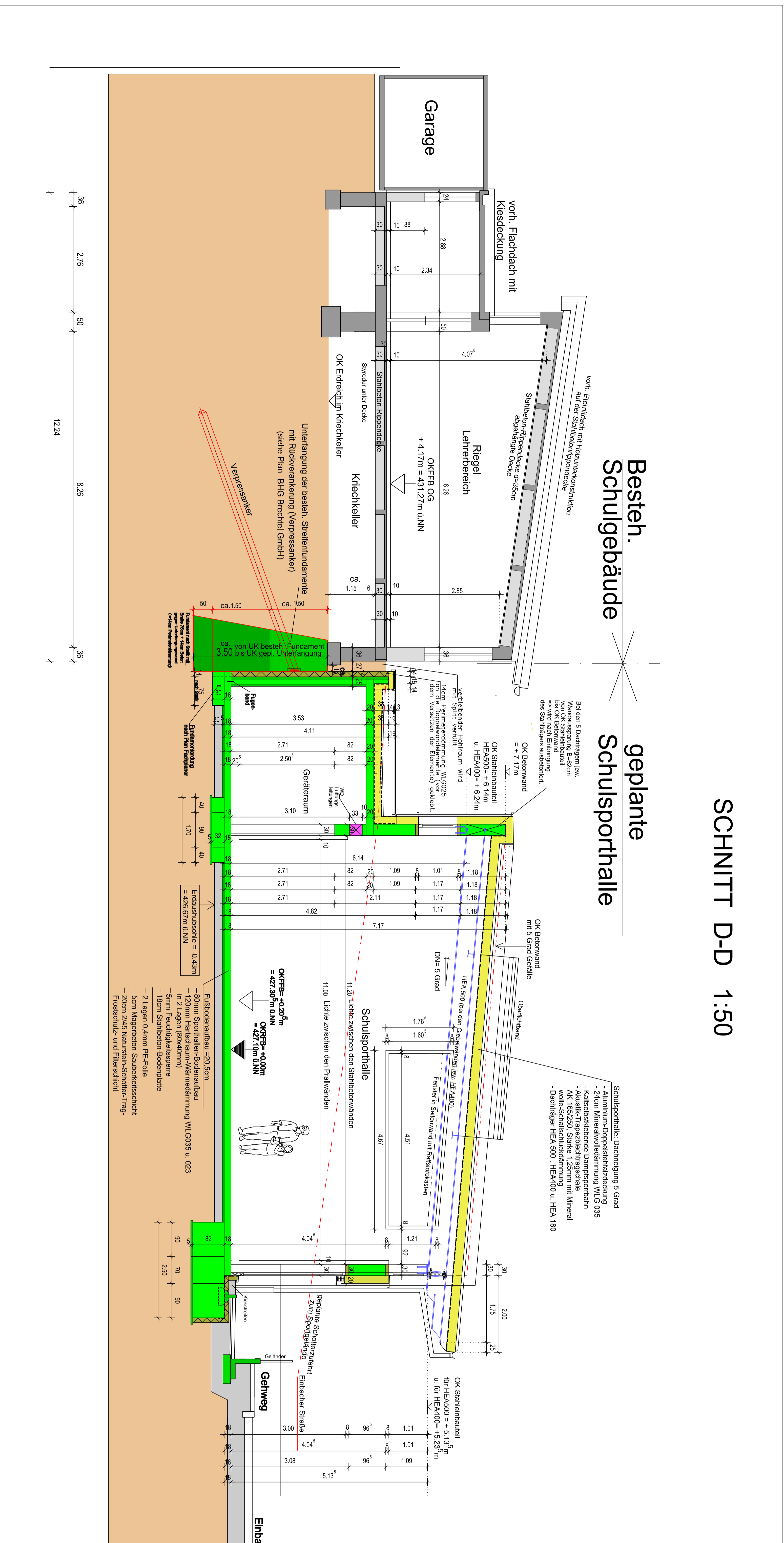
SCHNITT C-C 1:50



Besteh.
Schulgebäude

geplante
WC-Anlagen

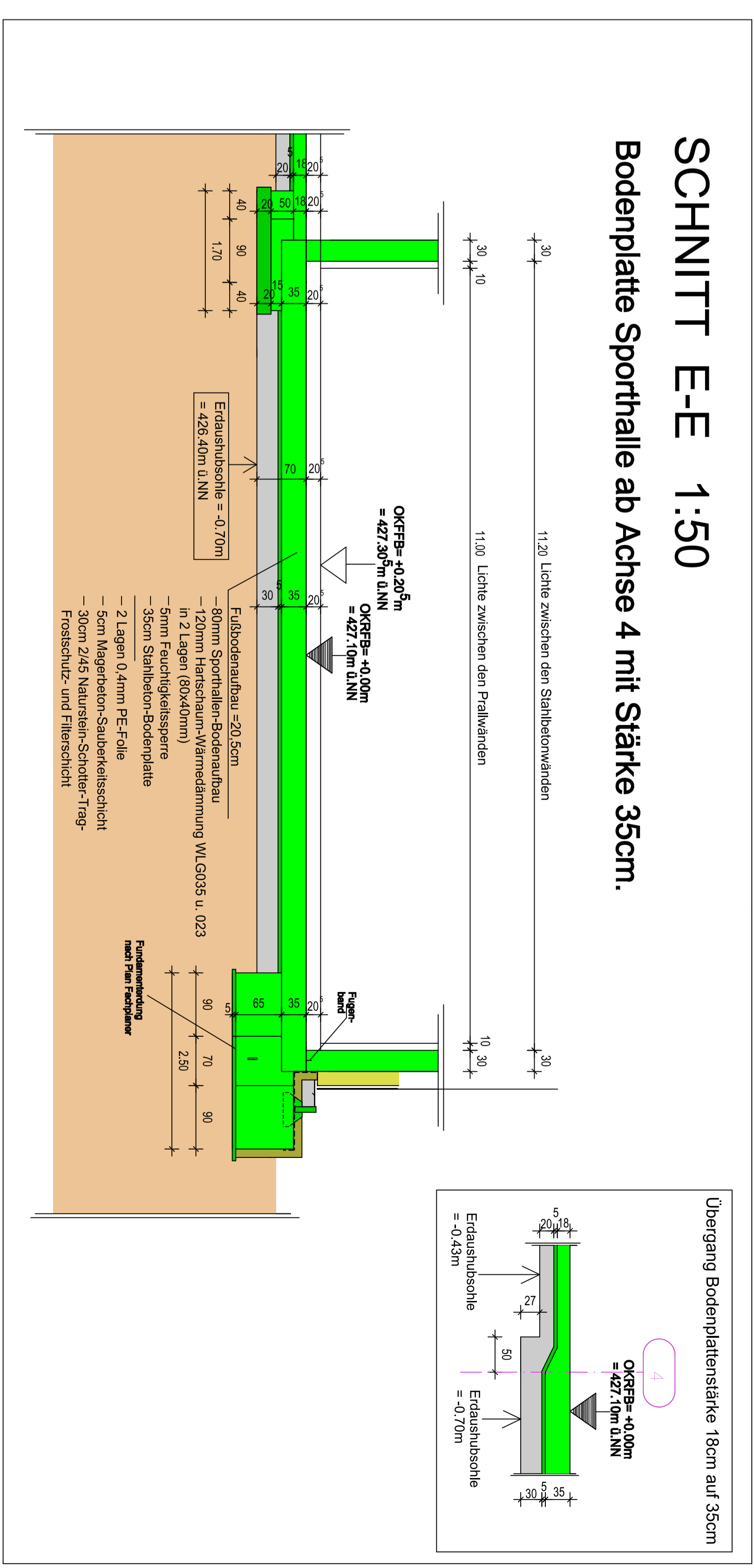
SCHNITT D-D 1:50



Besteh.
Schulgebäude

geplante
Schulsporthalle

SCHNITT E-E 1:50



Besteh.
Schulgebäude

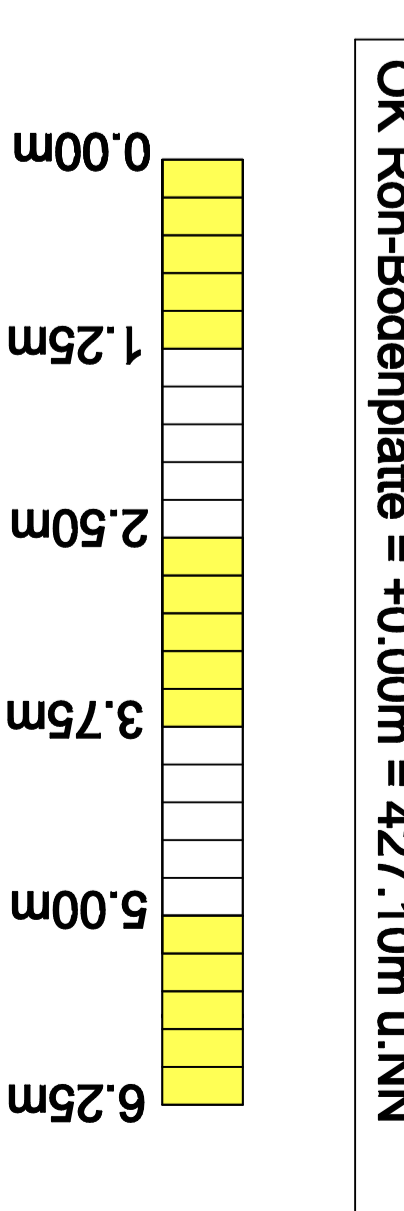
geplante
Bodenplatte Sporthalle ab Achse 4 mit Stärke 35cm.

■	Stahlbetonbauteile - Güte und Expositions- klassen nach Stalk
■	Hochdruckbeton-Innenmauerwerk Festigkeitsklasse 12 Poroton-Außenmauerwerk, WLG 0,08 Rondichte 0,65, Festigkeitskl. 8
■	Perimeterdämmung WLG 0,05 von Rohbau zum Erdbecken
■	Metalltänderwände
■	Bestehende Bauteile
■	Abbruch
■	Stahlbauteile
■	Holzbauteile

Legende	
WD	= Wanddurchbruch
DD	= Deckendurchbruch
SWS	= senkrechter Wandschlitz
WA	= Wandaussparung
BR.H.	= Baustangestöße
OKRFB	= Oberkante Rohfußboden
OKRFB	= Oberkante Fertigfußboden
UKD	= Unterkante Decke
UK	= Unterkante
BA	= Bodenauflagerung

Sämtliche Maße sind vom Unternehmer
verantwortlich zu überprüfen. Bei Abweichungen
der Statik zur Werkplanung ist der Planer zu
informieren.

Höhen:
Alle Höhen (z.B. Brüstungen, Türen, Fenster, etc.)
gellen Jew. ab OK Roh-Bodenplatte +0,00m und
nicht ab OKRFB.



Plan 12
SCHNITTE C + D + E 1:50
28.12.25

**Architekten- und Ingenieurbüro
Gramlich und Partner**

Hauptbüro: Gramlichstraße 53, 74881 Limbach, Tel. 06937 2093, 6 Fax: 06937 0998 40 E-mail: info@gramlich-und-partner.de, Internet: www.gramlich-und-partner.de
Bauherr: Gemeinde Limbach
Projekt: Grundriss, Ländungs- und Anbau zur Ganztagssportstätte
Plan: P1-Nr.: 5, Einbaueck Str. 3, 74881 Limbach-Ländungs
Bauherr: Architekt: